



ADVISORY & TRAINING

Soluciones expertas
para una industria
más segura y sostenible



Consultoría en Seguridad de Procesos

- **ATEX:** Documentos de protección contra explosiones (DPCE), clasificación de zonas y estudios ATEX en fase de proyecto, consultoría para certificación de equipos ATEX, riesgos electrostáticos, sistemas de venteo de explosiones de polvo, inertización para prevención de explosiones...
- **Análisis de riesgos y seguridad funcional:** Estudios HAZOP, HAZID, What-If y estudios de seguridad funcional (Asignación SIL mediante metodología LOPA o Risk Graph, generación de SRS y verificación SIL).
- **Gestión de riesgos:** Evaluación y soporte para implantación de sistema de gestión de seguridad de procesos (PSM) y procedimientos asociados (investigación de incidentes, gestión del cambio, permisos de trabajo, integridad y fiabilidad de equipos...).
- **Accidentes graves y planificación de emergencias:** Regulación Seveso: asesoría y documentación (Notificación, PPAG/SGS, IS, PEI/PAU, incluyendo formación y simulacros), estudios cuantitativos de consecuencias y riesgo: EAC, FHA, FRA, FERA, BRA, ACR, estudios CFD para incluir geometría 3D (F&G mapping, eficacia muros, ventilación...).
- **Seguridad en reacciones químicas:** Evaluación de riesgos, optimización de procesos, dimensionamiento de venteos de emergencia, cálculo de válvulas de alivio (DIERS).



Consultoría en Seguridad de máquinas y fiabilidad de activos

- **Seguridad de maquinaria:** Evaluación y asesoramiento según la Directiva 2006/42/CE, el Anexo I del Real Decreto RD1215/1007 y los procedimientos LOTOTO.
- **Asset Integrity Management:** RBI (Risk-Based Inspection), RCM (Reliability-Centered Maintenance), RAM (Reliability, Availability and Maintainability) y CRA (Corrosion Risk Assessment).



Ensayos de Laboratorio

- **Inflamabilidad:** Propiedades ATEX (EMI, TIN, TIC y CLO), explosividad de polvos (K_{st} , P_{max}), líquidos, gases y vapores (LIE, LSE, AIT...).
- **Propiedades electrostáticas:** Cargabilidad, tiempo de relajación, resistividad de polvos, conductividad de líquidos, resistividad de materiales.
- **Ensayos reglamentarios (FDS/REACH/CLP/GHS):** Ensayos para fichas de datos de seguridad, clasificación UN, físico-químicos, toxicológicos y ecotoxicológicos.
- **Reacciones químicas y estabilidad térmica:** Caracterización de reacciones exotérmicas (RC1), calorimetrías adiabáticas (ARC, VSP y Dewar), autocalentamiento y estabilidad de polvos.



Consultoría en Sostenibilidad y Medio Ambiente

Descarbonización y transición energética

- **Auditorías y Consultoría:** Auditorías energéticas RD56/2016 y RD390/2021 de certificación energética.
- **Estrategia:** Planes de descarbonización y rehabilitación energética.
- **Renovables:** Consultoría y auditorías en fotovoltaica.
- **Gestión:** Certificaciones y ahorro energético (CAE).

Consultoría ambiental

- Estudios de Impacto Ambiental.
- Análisis de riesgos ambientales.
- Due Diligence Ambiental (EDD).
- Modelización y biodiversidad.

Edificios sostenibles

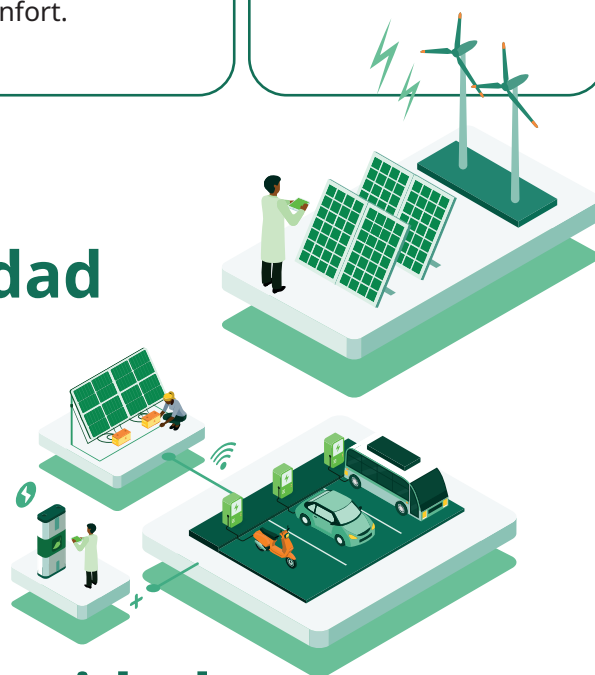
- **Certificaciones:** LEED, BREEAM, WELL, VERDE.
- **Análisis:** Auditorías de sostenibilidad y consultoría bioclimática.
- **Simulaciones:** Energéticas y de confort.

Sostenibilidad corporativa - ESG

- **Análisis:** Ciclo de Vida y asesoría para la calificación en EcoVadis.
- **Métricas:** Huella de carbono e hídrica.
- **Reporting:** Informes de sostenibilidad y Planes de Movilidad Sostenible.

Consultoría en Logística y Movilidad

- Seguridad en el área logística.
- Planes de Desplazamiento de Empresa (PDE). Planes de Movilidad Sostenible (PMS).
- Estiba y sujeción de carga para el transporte.



Formación en Seguridad de Procesos, Sostenibilidad y Movilidad y Logística

- **Seguridad Industrial y de Procesos:** Capacitación enfocada en la gestión de riesgos (ATEX, HAZOP, Normativa Seveso, PSM...), seguridad de maquinaria, ciberseguridad industrial y prevención frente a los nuevos riesgos de la transición energética (hidrógeno y baterías de litio).
- **Sostenibilidad y Medio Ambiente:** Cursos y talleres sobre sostenibilidad corporativa, normativa europea (CSRD, ESRS y Taxonomía UE), descarbonización, eficiencia energética, biodiversidad, riesgos ambientales, economía circular, finanzas sostenibles y concienciación climática.
- **Movilidad y logística:** Formación en carga y estiba, mercancías peligrosas, transporte y reparto, inspección de estanterías y vehículo eléctrico.



Nuestros servicios están diseñados para ayudar a las empresas a **identificar riesgos, optimizar procesos, garantizar la seguridad y avanzar hacia modelos industriales más eficientes, sostenibles y responsables**. Desde la seguridad de procesos, maquinaria y activos, hasta los ensayos de laboratorio, la sostenibilidad, la movilidad, la logística y la formación especializada, acompañamos a nuestros clientes en la toma de decisiones informadas y en el cumplimiento de sus objetivos técnicos, regulatorios y ambientales.

Confía en nuestros expertos para **fortalecer la resiliencia de tu negocio, mejorar el desempeño operativo y avanzar hacia un futuro industrial más seguro, fiable y comprometido con el entorno**.

Nuestras oficinas



- ▶ **Oficina de Valencia**
Charles Robert Darwin 20
46980 Paterna, Valencia
- ▶ **Oficina de Barcelona**
Complejo Catalana Parc
C/ Jesús Serra Santamans, 2 – Planta 4ª
08174 Sant Cugat del Vallès (Barcelona)
- ▶ **Oficina de Madrid**
Calle Calabozos 12
28108 Alcobendas
- ▶ **Oficina de Sevilla**
Paseo de las Delicias 3. Oficina 1
5ª planta, 41001 Sevilla
- ▶ **Oficina de Zaragoza**
Avda. Juan Pablo II, 35 Oficina 415
4ª planta. 50009 Zaragoza
- ▶ **Oficina de A Coruña**
C/Polígono Bergondo (P. R-9ª)
15165 Bergondo, A Coruña



Securing the future



www.dekra.es

 **DEKRA**