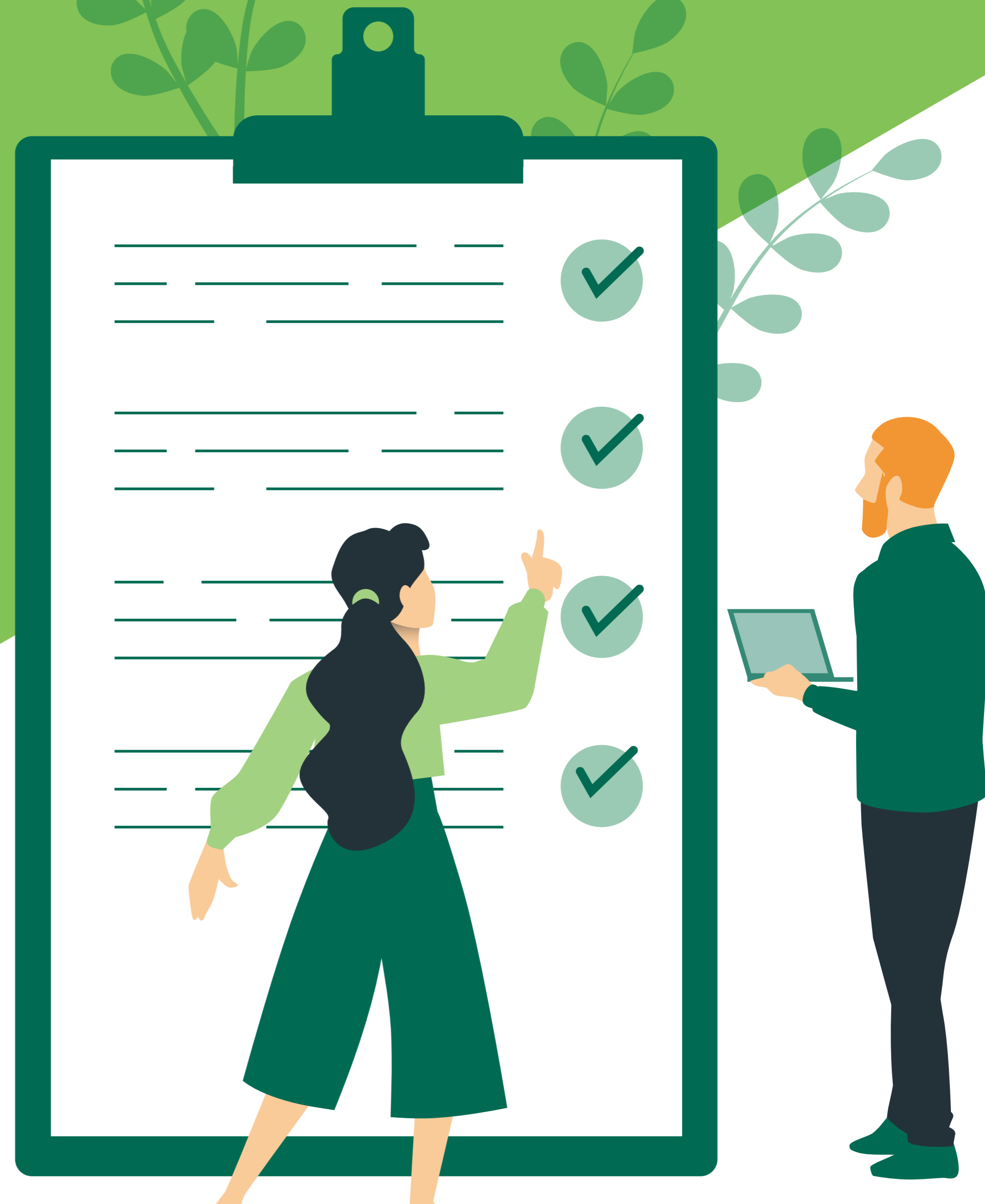


La introducción de la Directiva sobre la elaboración de memorias de sostenibilidad empresarial (CSRD, por sus siglas en inglés) plantea retos complejos a las organizaciones de diversos tamaños y sectores, entre ellos:

## 1 Entender la Directiva

La CSRD impone requisitos de información exhaustivos, lo que supone un reto para las organizaciones con operaciones complejas a la hora de recopilar, verificar y notificar los datos requeridos.



## 2 Evaluación de la materialidad

Llevar a cabo una evaluación exhaustiva de la doble materialidad para identificar los impactos, riesgos y oportunidades verdaderamente materiales puede resultar difícil para las organizaciones debido a su enfoque polifacético.



## 3 Limitación de recursos

La escasez de recursos financieros y humanos puede obstaculizar la capacidad de las PYME para prepararse adecuadamente, cumplir y mantenerse al día de los requisitos de la Directiva.



## 4 Calendario

La recopilación y consolidación de datos, el desarrollo de contenidos y los procesos de revisión interna deben comenzar a principios de año para cumplir los plazos de publicación, lo que repercute en la planificación de recursos.



## 5 Recogida y gestión de datos

La necesidad de procesos exhaustivos de recopilación, gestión y notificación de datos plantea un reto importante, sobre todo para quienes carecen de sistemas.



## 6 Integración en la estrategia empresarial

Integrar la sostenibilidad en la estrategia empresarial y en las operaciones principales de forma que se cumpla la CSRD y, al mismo tiempo, se apoye el crecimiento del negocio es una tarea compleja para las organizaciones.



Diseñado para superar eficazmente estos retos, nuestro Programa de Asesoramiento sobre Divulgación y Elaboración de Informes de Sostenibilidad te ayuda a prepararte y a cumplir las obligaciones de elaboración de informes CSRD con un enfoque paso a paso.

¡CONTÁCTANOS!