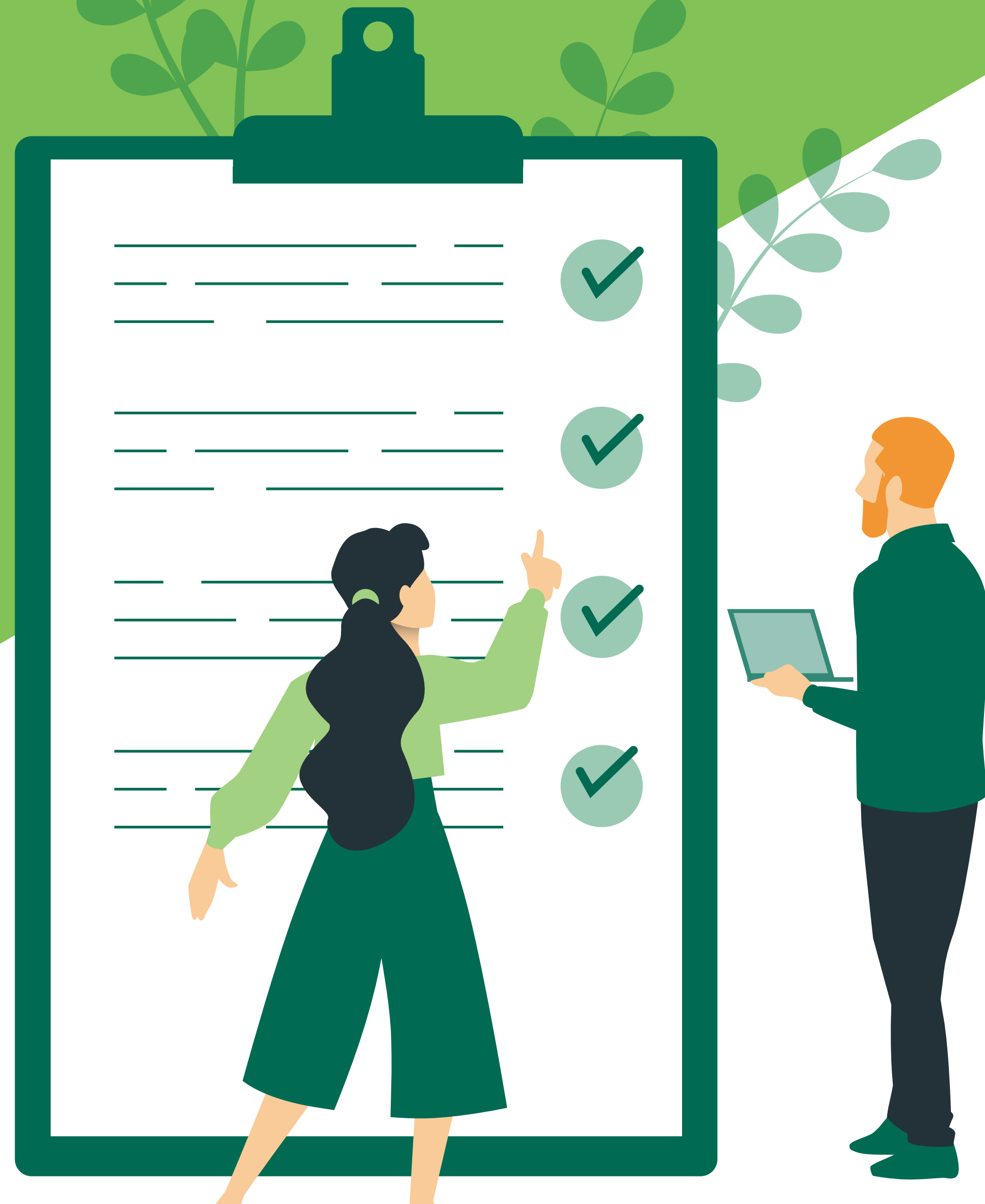


Die Einführung der Richtlinie zur Nachhaltigkeitsberichterstattung von Unternehmen (Corporate Sustainability Reporting Directive, kurz CSRD) stellt Organisationen verschiedener Größen und Branchen vor komplexe Herausforderungen, darunter:

1 Verstehen der Richtlinie

Die CSRD legt umfassende Anforderungen an die Berichterstattung fest, was für Unternehmen mit komplexen Abläufen vor die Herausforderung stellt, die geforderten Daten zu erfassen, zu überprüfen und zu berichten.



2 Wesentlichkeitsanalyse

Die Durchführung einer gründlichen und doppelten Wesentlichkeitsanalyse, um die wirklich entscheidenden Auswirkungen, Risiken und Chancen zu ermitteln, kann für Organisationen aufgrund des vielschichtigen Ansatzes schwierig sein.



3 Ressourcenbeschränkungen

Begrenzte finanzielle und personelle Ressourcen können KMU daran hindern, sich angemessen auf die CSRD-Anforderungen vorzubereiten, sie einzuhalten und auf dem Laufenden zu bleiben.



4 Zeitplan

Datenerfassung und -konsolidierung, Inhaltsentwicklung und interne Überprüfungsprozesse müssen bereits frühzeitig im Jahr beginnen, um die Veröffentlichungsfristen einzuhalten, was sich auf die Ressourcenplanung auswirkt.



5 Datenerhebung und -management

Die Notwendigkeit umfassender Datenerhebungs-, -management- und Berichterstattungsprozesse stellt eine große Herausforderung dar, insbesondere für Unternehmen, die diesbezüglich noch keine entsprechenden Prozesse entwickelt haben.



6 Integration in die Unternehmensstrategie

Die Einbettung von Nachhaltigkeit in die Unternehmensstrategie und -prozesse in einer Weise, die mit der CSRD konform ist und gleichzeitig zum Geschäftsmodell passt, ist eine komplexe Aufgabe für Unternehmen.



Unser Programm zur CSRD-konformen Nachhaltigkeitsberichterstattung wurde entwickelt, um diese Herausforderungen effektiv zu bewältigen. Wir unterstützen Sie Schritt für Schritt bei der Vorbereitung und Erfüllung Ihrer CSRD-Berichtspflichten. Erfahren Sie mehr!

Kontaktieren Sie uns!