

Circulez en toute sécurité

Les conseils de DEKRA pour votre sécurité

DEKRA
Handwerkstrasse 15
70565 Stuttgart
Allemagne
Téléphone +49 (0)711 7861-0
Fax +49 (0)711 7861-2599
info@dekra.com
www.dekra.com

DEKRA Automotive SAS
11 - 13 Avenue Georges Politzer
78190 Trappes
France
Téléphone +33 (0)130 6952-00
www.dekra.fr

Marchez en toute sécurité

Regardez où vous allez

C'est agréable de marcher seul(e). Que cela soit pour aller à l'école, au sport, aller acheter du pain ou rendre visite à des amis, plus vous grandissez, plus vos parents vous autoriseront à sortir seul(e). Veillez toutefois à faire attention ! La circulation est chaque jour différente, alors gardez les yeux ouverts, soyez prudent(e) sur la route et ne faites pas le pitre. De cette manière, vous serez en sécurité.



Remarques importantes :

- ① Évitez toute distraction causée par les écouteurs, smartphones, etc.
- ② Des vêtements clairs, la casquette rouge vif DEKRA, des réflecteurs et des bandes réfléchissantes sur vos vêtements ou votre sac permettent de vous voir facilement.
- ③ C'est une bonne idée de marcher avec des amis, mais soyez toujours prudent(e) et prêtez attention à la circulation.

Gardez les yeux ouverts en ville

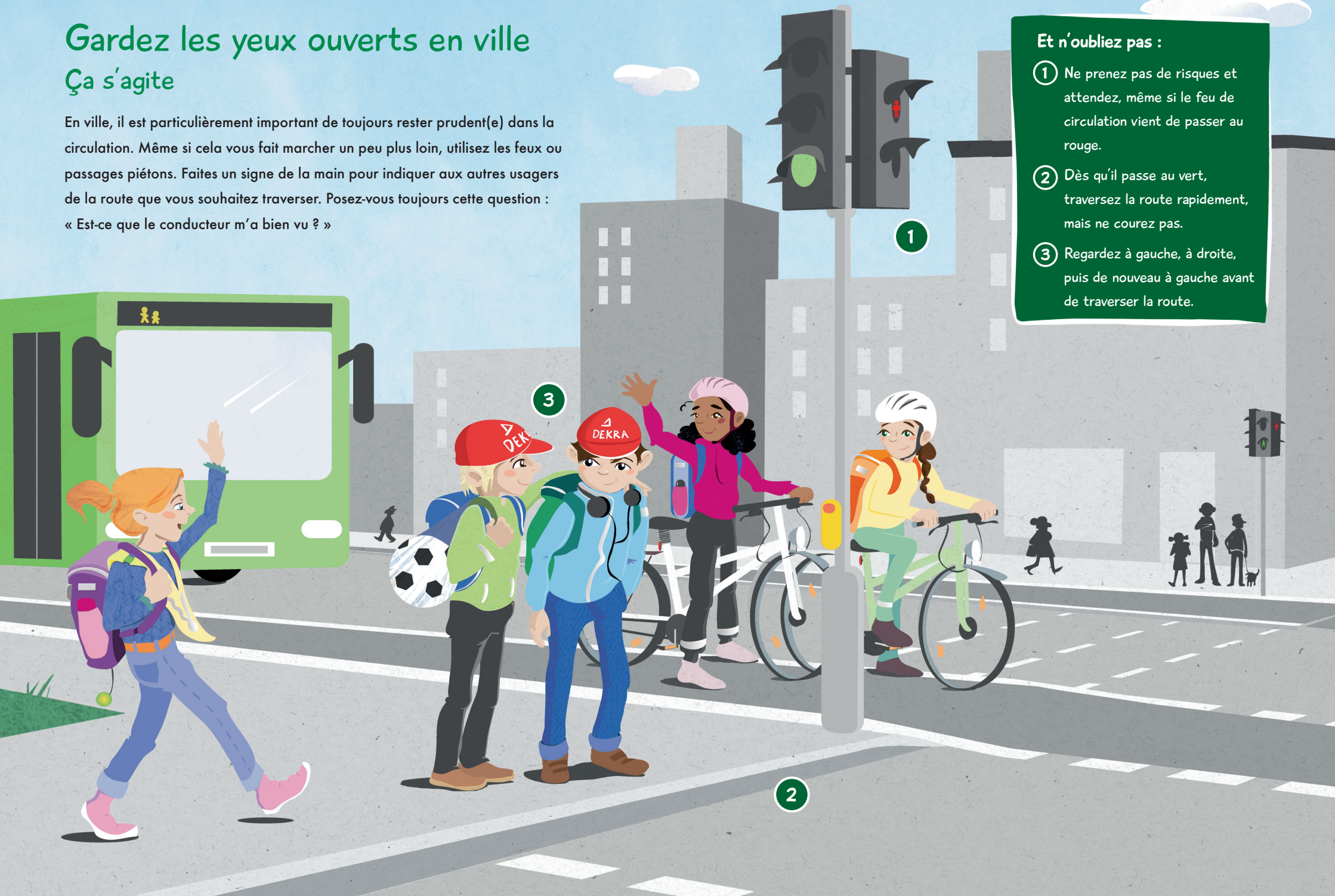
Ça s'agite

En ville, il est particulièrement important de toujours rester prudent(e) dans la circulation. Même si cela vous fait marcher un peu plus loin, utilisez les feux ou passages piétons. Faites un signe de la main pour indiquer aux autres usagers de la route que vous souhaitez traverser. Posez-vous toujours cette question :

« Est-ce que le conducteur m'a bien vu ? »

Et n'oubliez pas :

- ① Ne prenez pas de risques et attendez, même si le feu de circulation vient de passer au rouge.
- ② Dès qu'il passe au vert, traversez la route rapidement, mais ne courez pas.
- ③ Regardez à gauche, à droite, puis de nouveau à gauche avant de traverser la route.



Soyez très prudent(e) à vélo

Voilà comment rouler en toute sécurité

Circuler à vélo, ça s'apprend. Les premières choses dont vous avez besoin sont un vélo en bon état, un casque et une bonne réactivité. Les petites rues tranquilles locales, les pistes cyclables ou les parcs sont idéaux pour tester vos capacités. Entraînez-vous sur tous types de surface, en montée et en descente avant de circuler sur la route pour la première fois. Quand vous pédalez, prêtez attention à tout ce qui vous entoure et restez à bonne distance des bus, des camions ainsi que des voitures.



2

3

1

4

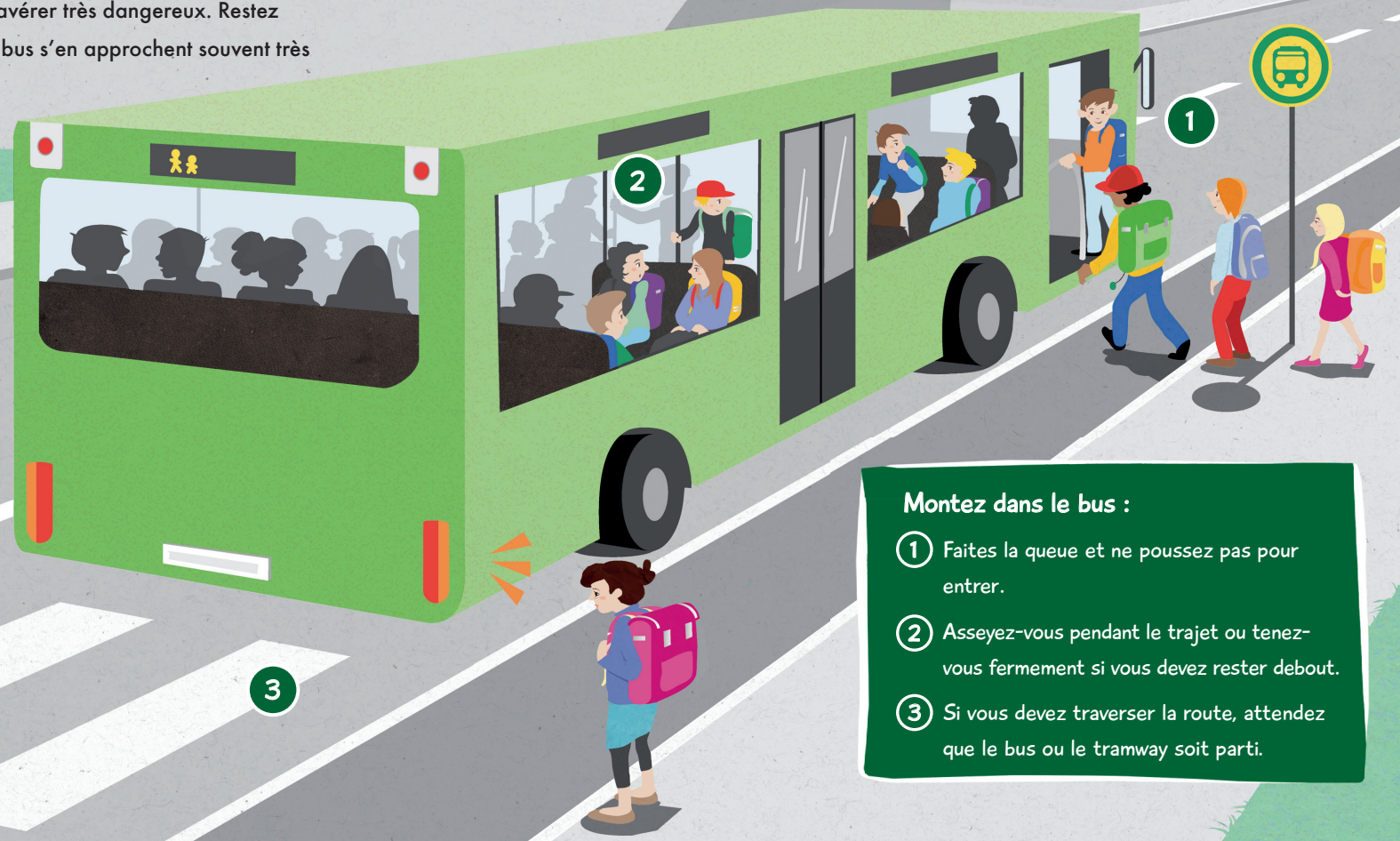
Roulez prudemment !

- ① Lampes adaptées et réflecteurs sont très importants lorsqu'il fait noir, il en va de même pour les vêtements réfléchissants. Il est également recommandé de porter une veste imperméable s'il pleut.
- ② Les enfants attentifs portent toujours un casque.
- ③ Utilisez uniquement votre sonnette pour avertir les autres personnes de votre arrivée.
- ④ N'essayez jamais de dépasser des véhicules dans un virage, il leur est très difficile de vous voir.

Bus scolaire, train et tramway

Des moyens de transport pratiques

Vous devez penser à plusieurs choses lorsque vous êtes dans les transports en commun ou dans le bus scolaire. Dans le train ou le bus, essayez de trouver une place assise si possible. Si vous devez rester debout, vous pouvez tomber si le chauffeur freine brusquement, alors tenez-vous bien. Pour être plus rassuré(e), vous pouvez demander à vos parents qu'ils vous accompagnent lors des premiers trajets. Soyez prudent(e) lorsque vous vous trouvez à l'arrêt de bus : courir partout ou jouer avec vos amis peut s'avérer très dangereux. Restez également éloigné(e) du bord du trottoir, les bus s'en approchent souvent très prêt lorsqu'ils s'arrêtent.



Montez dans le bus :

- 1 Faites la queue et ne poussez pas pour entrer.
- 2 Asseyez-vous pendant le trajet ou tenez-vous fermement si vous devez rester debout.
- 3 Si vous devez traverser la route, attendez que le bus ou le tramway soit parti.

Sur le trajet de l'école

Marchez sur les derniers mètres

Pour éviter un bouchon devant l'école, c'est une bonne idée de demander à vos parents de vous déposer un peu avant. Certaines villes disposent d'emplacements dédiés à environ 250 mètres de l'école. Vous pouvez parcourir facilement et en toute sécurité les derniers mètres avec vos amis. Cela vous permettra également d'apprendre à vous déplacer seul(e) dans la circulation.

Choses à vérifier :

- ① Attachez votre ceinture de sécurité, même si vous ne roulez que sur une courte distance.
- ② Utilisez un siège réhausseur si vous en avez besoin.
- ③ Même si vos parents vous ouvrent la porte, regardez toujours à gauche et à droite avant de sortir du véhicule, et ne faites pas le pitre.

