

# Qualitätsansprüche in der Bahnindustrie belegen

Produktblatt IRIS Certification®



Kontinuierliche Verbesserung und eine einwandfreie, nachweisbare Qualität sind die Voraussetzungen für eine marktstarke Position im globalen Wettbewerb. Mit einem IRIS Certification® Performance Assessment, kurz IRIS Certification® nach ISO 22163, belegen Sie Ihre hohen Qualitätsansprüche als Unternehmen in der Schienenfahrzeugindustrie.

### Über die IRIS Certification®

Seit Mai 2017 bietet die IRIS Certification® allen an der Lieferkette beteiligten Unternehmen wichtige Leitlinien für mehr Transparenz in der Schienenfahrzeugindustrie. Durch die Übernahme der High-Level-Structure der Qualitätsmanagementnorm ISO 9001 verfügt der Bahnstandard über eine einheitliche Terminologie und konvergente Bewertungsrichtlinien. Darüber hinaus berücksichtigt das Zertifizierungssystem des International Railway Industry Standards (IRIS) auch die Zertifizierungsregelungen nach IRIS Certification® und der IRIS Certification® Technology (Audit-Tool, Portal und Datenbasis). Alle Unternehmen der Bahnindustrie können die IRIS Certification® durchführen. Daher ist die Norm auf alle Bahnbetreiber und Schienenfahrzeughersteller, einschließlich der Zulieferer der Infrastrukturtechnik, anwendbar.

### Vorteile eines IRIS Certification® Performance Assessments

Als nach ISO 22163 zertifiziertes Unternehmen belegen Sie Ihren hohen Qualitätsstandard und erfüllen nachweislich die internationalen Anforderungen für die Zulassung als Lieferant in der Schienenfahrzeugindustrie. Sie sichern sich durch die Registrierung in der UNIFE-Datenbank außerdem einen wertvollen Wettbewerbsvorteil und haben die Möglichkeit neue Märkte zu erschließen. Durch die Weiterentwicklung des eigenen Qualitätsmanagements und der Etablierung kontinuierlicher Verbesserungsprozesse können Sie Ihre Marktposition weiter ausbauen. Gleichzeitig sparen Sie Ressourcen, indem Sie Prozesse optimieren und dadurch Fehler reduzieren.

## Die IRIS Certification® Leistungsstufen

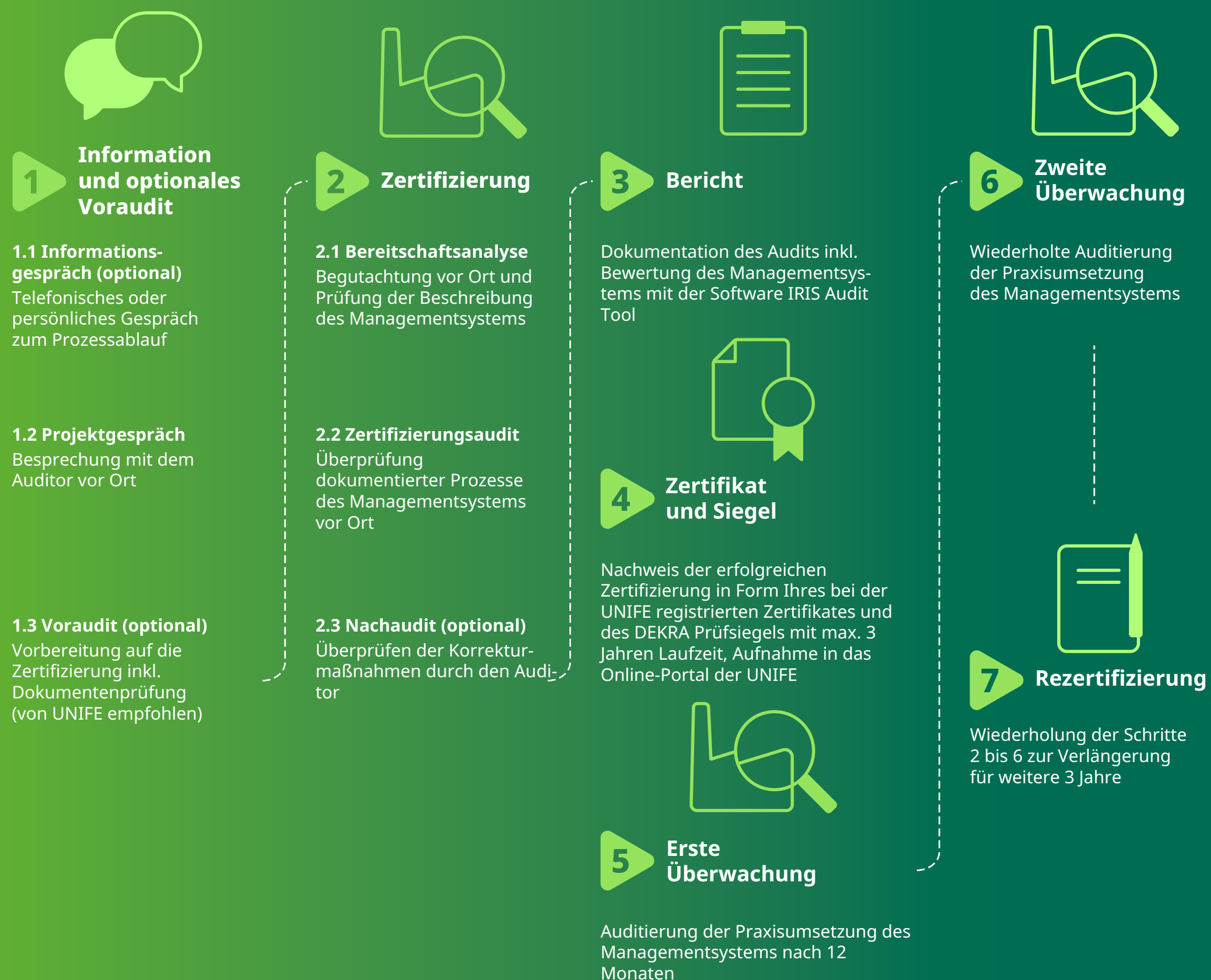
Für optimale Transparenz sind die Ergebnisse Ihrer Zertifizierung im IRIS-Online-Portal für Stakeholder einsehbar. Um hier Vergleichswerte zu schaffen, werden die Ergebnisse der Zertifizierung in Bronze, Silber und Gold eingeteilt.

- ▶ **Bronze**  
Sie erreichen das Basislevel der IRIS Zertifizierung, wenn Sie ein Businessmanagementsystem (BMS) implementiert haben und dieses zertifiziert ist.
- ▶ **Silber**  
Unternehmen mit dem Reifegrad Silber haben ein zertifiziertes BMS und Performancemanagementsystem implementiert. Diese Unternehmen sind besonders transparent, da während des Audits eine Stakeholderanalyse, Kundenfeedback und eine Performance- sowie KPI-Evaluation stattfinden.
- ▶ **Gold**  
Gold ist die höchste erreichbare Stufe der IRIS Zertifizierung. Neben den Anforderungen der Leistungsstufe Silber müssen Unternehmen eindeutig nachweisen, dass sie Kundenanforderungen stets erfüllen und das implementierte BMS hochentwickelt ist.

[Kontaktieren Sie uns!](#)

[Mehr erfahren!](#)

## Die Schritte Ihrer erfolgreichen Zertifizierung



### Weitere Leistungen, von denen Sie profitieren

Sie haben ebenfalls die Möglichkeit, weitere Qualitäts-, Umwelt- und Sicherheits-Managementsysteme, z.B. nach **ISO 9001** und **ISO 14001** sowie deren Kombinationen, von uns zertifizieren zu lassen. Unser vielfältiges Portfolio bietet Ihnen die passende Zertifizierung! Darüber hinaus bietet Ihnen die DEKRA Gruppe folgende Dienstleistungen:

- ▶ Personen-Zertifizierungen
- ▶ Produktprüfungen und -zertifizierungen

### Ausgezeichnet – das DEKRA Siegel



Setzen Sie ein Ausrufezeichen für höchste Qualität und Zuverlässigkeit – branchenübergreifend und international. Das DEKRA Siegel leistet beste Dienste als Imageträger, Marketinginstrument und um sich vom Wettbewerb abzuheben. So zeigen Sie Ihren Kunden und Geschäftspartnern, dass Leistung bei Ihnen ihr Geld wert ist. Wir unterstützen Sie gerne dabei.

Wünschen Sie weitere Informationen?  
Besuchen Sie unsere Website:

**[dekra-certification.de](https://dekra-certification.de)**